



27.05.2025

Beratungsfolge:	Inhaltlich im VA und TA vorberaten
Gegenstand:	Beratung und Beschluss über die Aufstellung eines vorhabenbezogenen Bebauungsplans „Neuer Verbrauchermarkt“ im OT Malschwitz
Gesetzliche Grundlagen	BauGB

Beschluss-Nr.: 15-05-2025

Der Gemeinderat der Gemeinde Malschwitz beschließt in seiner öffentlichen Sitzung am 27.5.2025 die Aufstellung eines Bebauungsplanes auf den Flurstücken 605 und 607 Gemarkung Malschwitz. Planziel ist die Schaffung von Baurecht für die Errichtung eines Verbrauchermarktes i.S.d. § 11 BauNVO.

Die Grenzen des Geltungsbereiches sind in Anlage 1 dargestellt und Bestandteil des Beschlusses.

Der Beschluss einen Bebauungsplan aufzustellen ist durch die Verwaltung gem. § 2 Abs. 1 BauGB örtüblich bekanntzumachen.

Finanzielle Auswirkungen

Es handelt sich um einen vorhabenbezogenen B-Plan, daher trägt der Investor die Planungskosten zu 100 %; für die Gemeinde entstehen keine Folgekosten. Es ist vor Satzungsbeschluss des B-Plans eine Durchführungsvereinbarung zwischen Vorhabensträger und Gemeinde abzuschließen.

Informationen und Begründung

Der Antrag einen B-Plan aufzustellen, ging am 07.04.2025 bei der Gemeinde ein. Inhaltlich wurde das Vorhaben in den Ausschüssen vorgestellt und beraten. Beide Ausschüsse empfehlen dem Antrag zur Aufstellung des B-Plans zuzustimmen und zukünftig und langfristig die Versorgung der Gemeinde mit Waren des täglichen Bedarfs zu sichern.

Abstimmungsergebnis zu 15-05-2025

Anzahl der Gemeinderatsmitglieder mit Bürgermeister:	19
davon anwesend:	17
Ja-Stimmen:	15
Nein- Stimmen:	0
Enthaltungen:	2

Bemerkungen:

Es waren keine Ratsmitglieder gemäß § 20 der Gemeindeordnung für den Freistaat Sachsen (SächsGemO) von der Beratung und Abstimmung ausgeschlossen.

Matthias Seidel
Bürgermeister

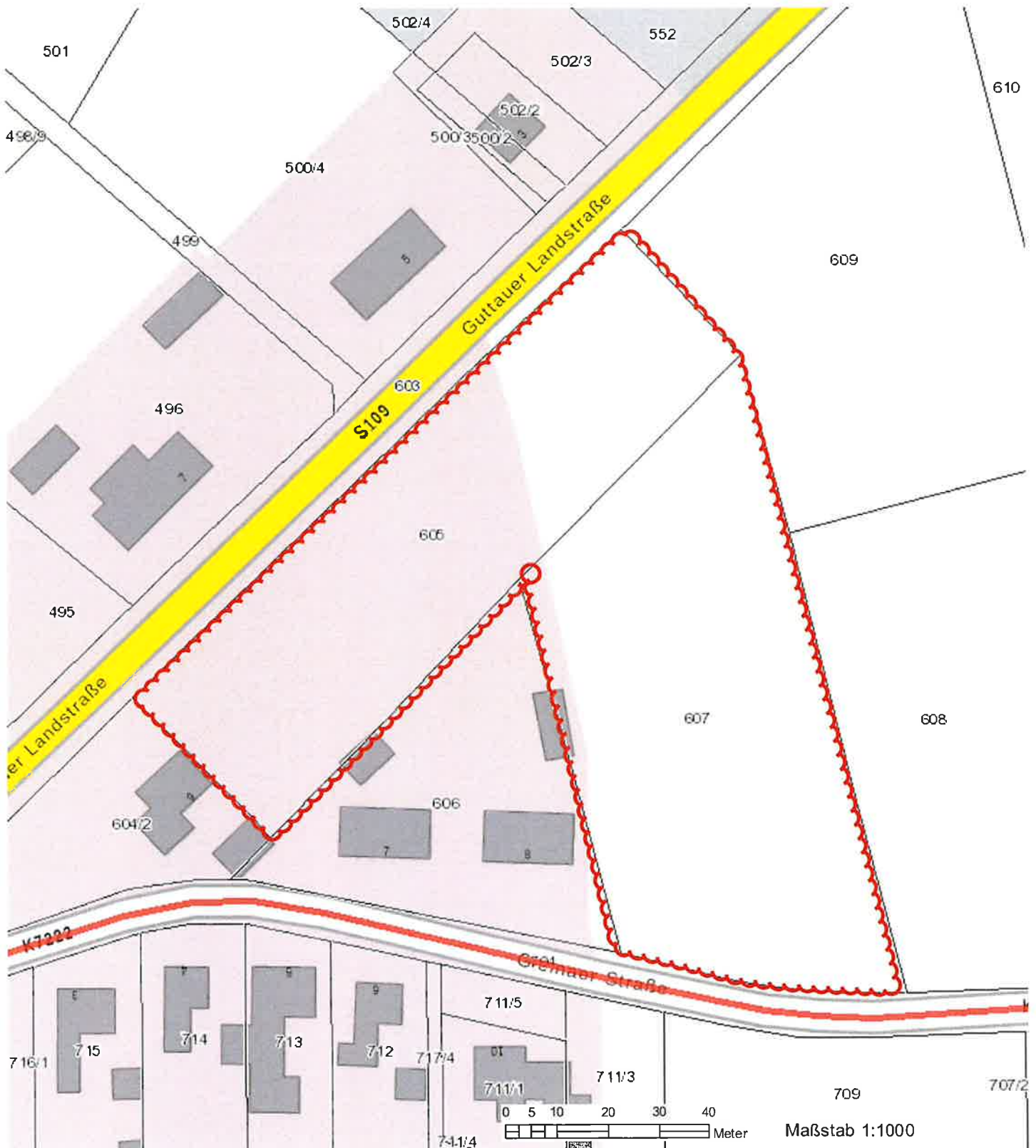


Anschrift:
Gemeindeverwaltung
Malschwitz
Dorfplatz 26
02694 Malschwitz

Kontakt:
Telefon: 035932 377 0
Telefax: 035932 309 23
E-Mail: sekretariat@malschwitz.de
Internet: www.malschwitz.de

Bankverbindung:
Kreissparkasse Bautzen
BIC: SOLADES1BAT
IBAN: DE39 8555 0000 1000 0012 33

Sprechzeiten:
Di. 9.00 Uhr – 12.00 Uhr
14.00 Uhr – 18.00 Uhr
Do. 9.00 Uhr – 12.00 Uhr
14.00 Uhr – 16.00 Uhr
Fr. 9.00 Uhr – 12.00 Uhr



Wichtige Hinweise: Die Verwendung der im Geoportal Sachsenatlas erzeugten Karten, insbesondere deren Vervielfältigung und Veröffentlichung, kann von bestimmten Nutzungsrechten abhängig sein, die nur der jeweilige Datenanbieter (geodatenhaltende Stelle) einräumt. Bitte wenden Sie sich an den Datenanbieter, um dazu nähere Informationen zu erhalten. Die im Geoportal Sachsenatlas erzeugten Karten können systembedingte Ungenauigkeiten enthalten. Sie dienen daher im Wesentlichen nur der Information. Die Karten sind insbesondere nicht geeignet, besondere rechtliche Ansprüche geltend zu machen.
 Datenquelle für Hintergrundkarte außerhalb Sachsens:
 © Bundesamt für Kartographie und Geodäsie 2025, Datenquellen: https://sg.geodatenzentrum.de/web_public/Datenquellen_TopPlus_Open.pdf